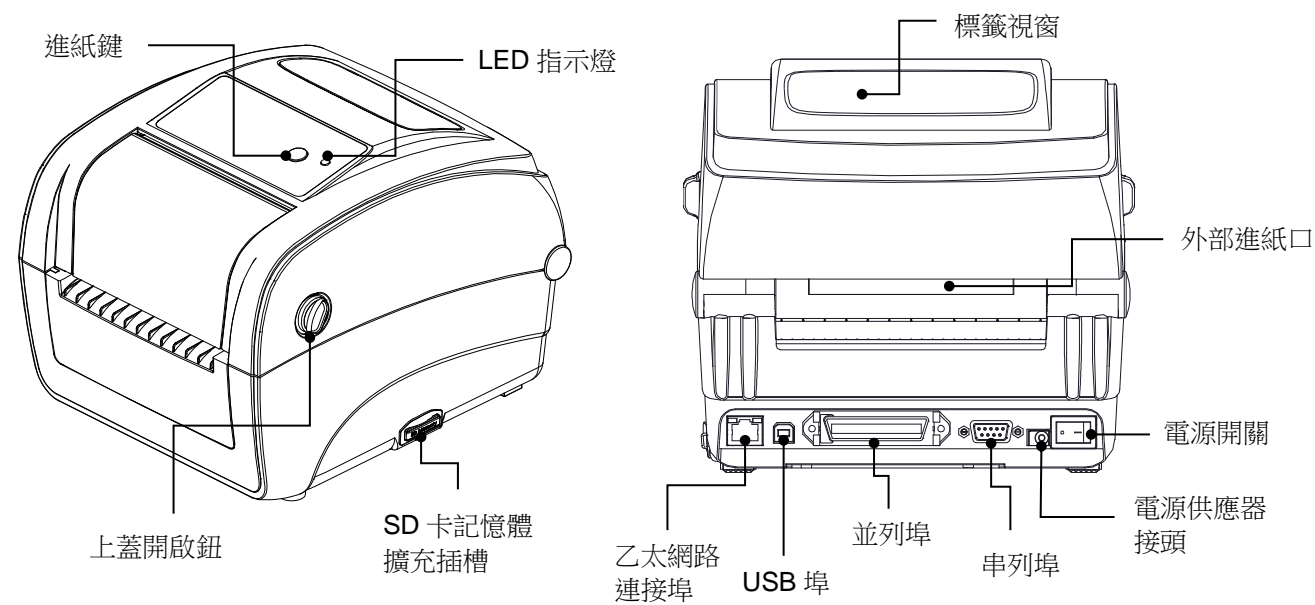
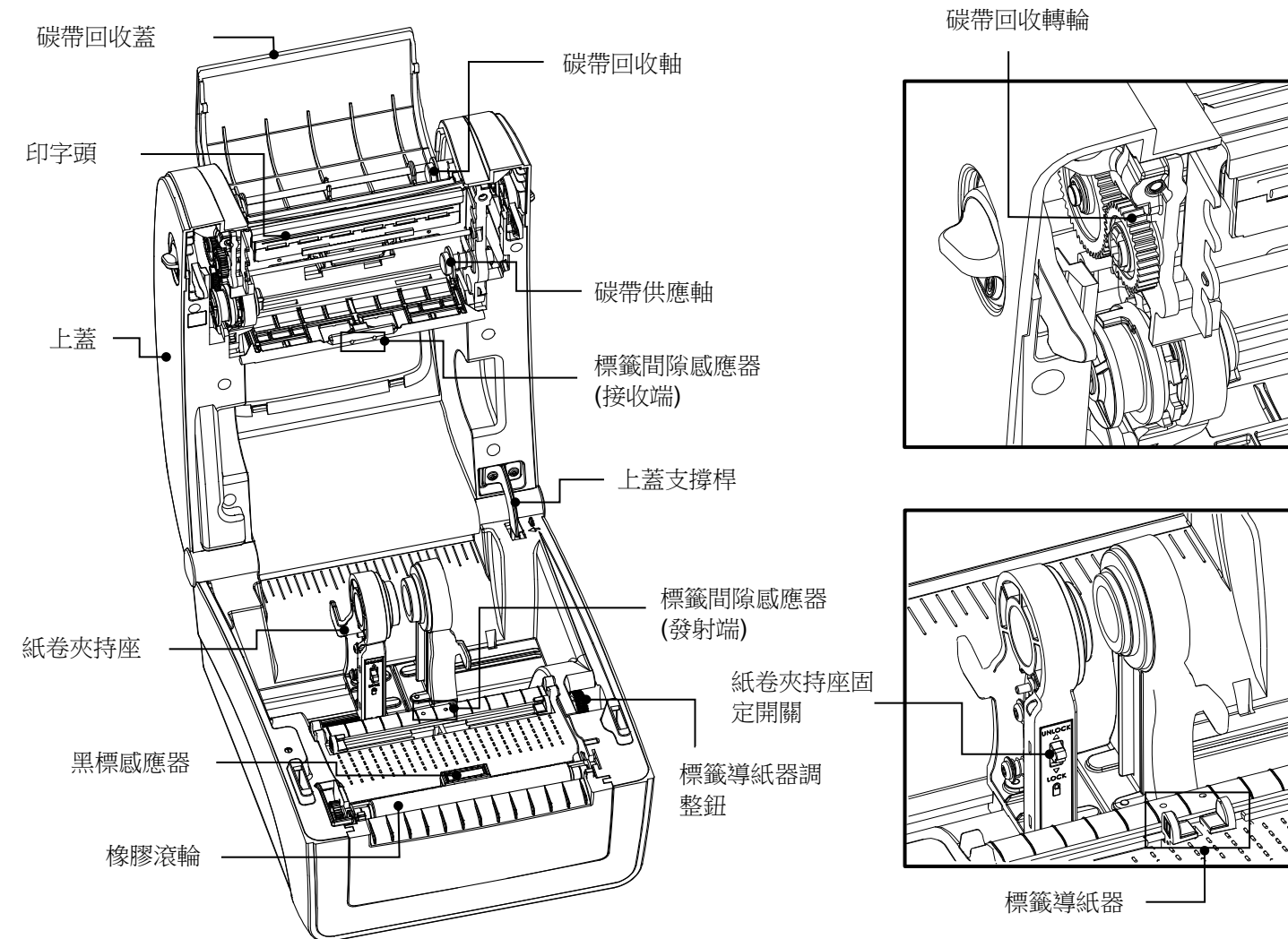


# 快速安裝指南

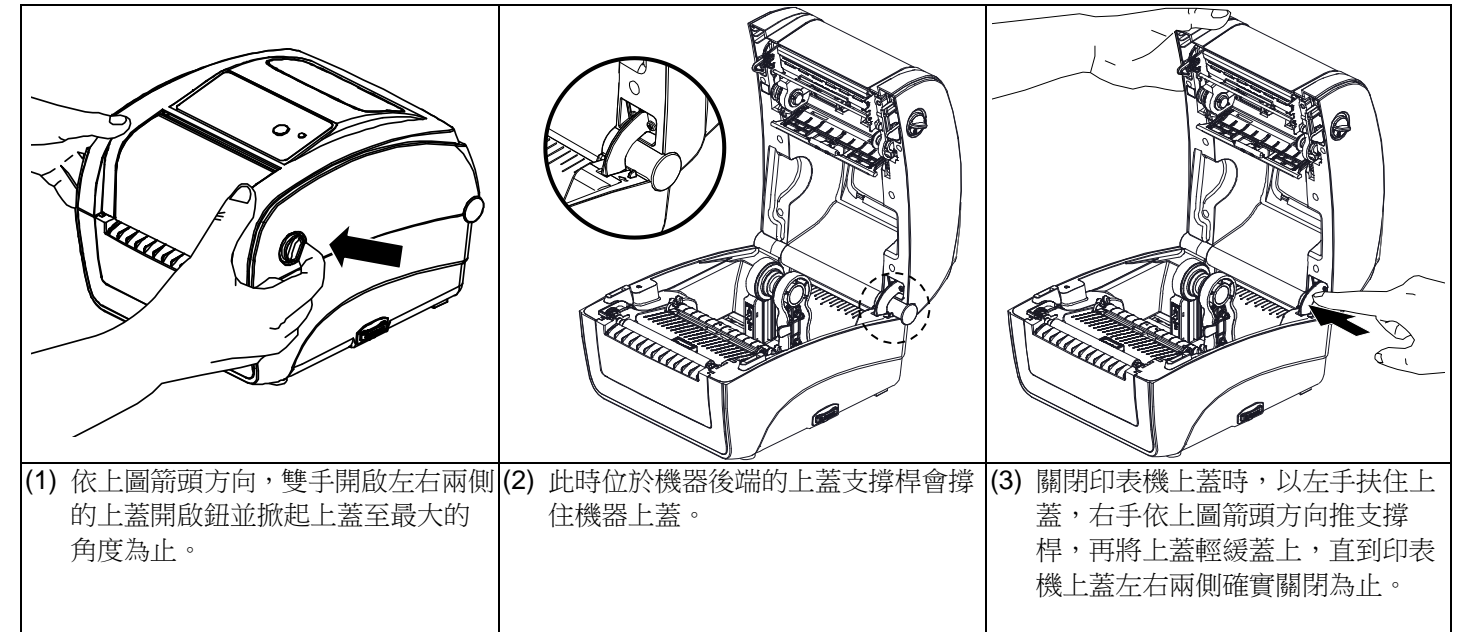
## 印表機各部名稱



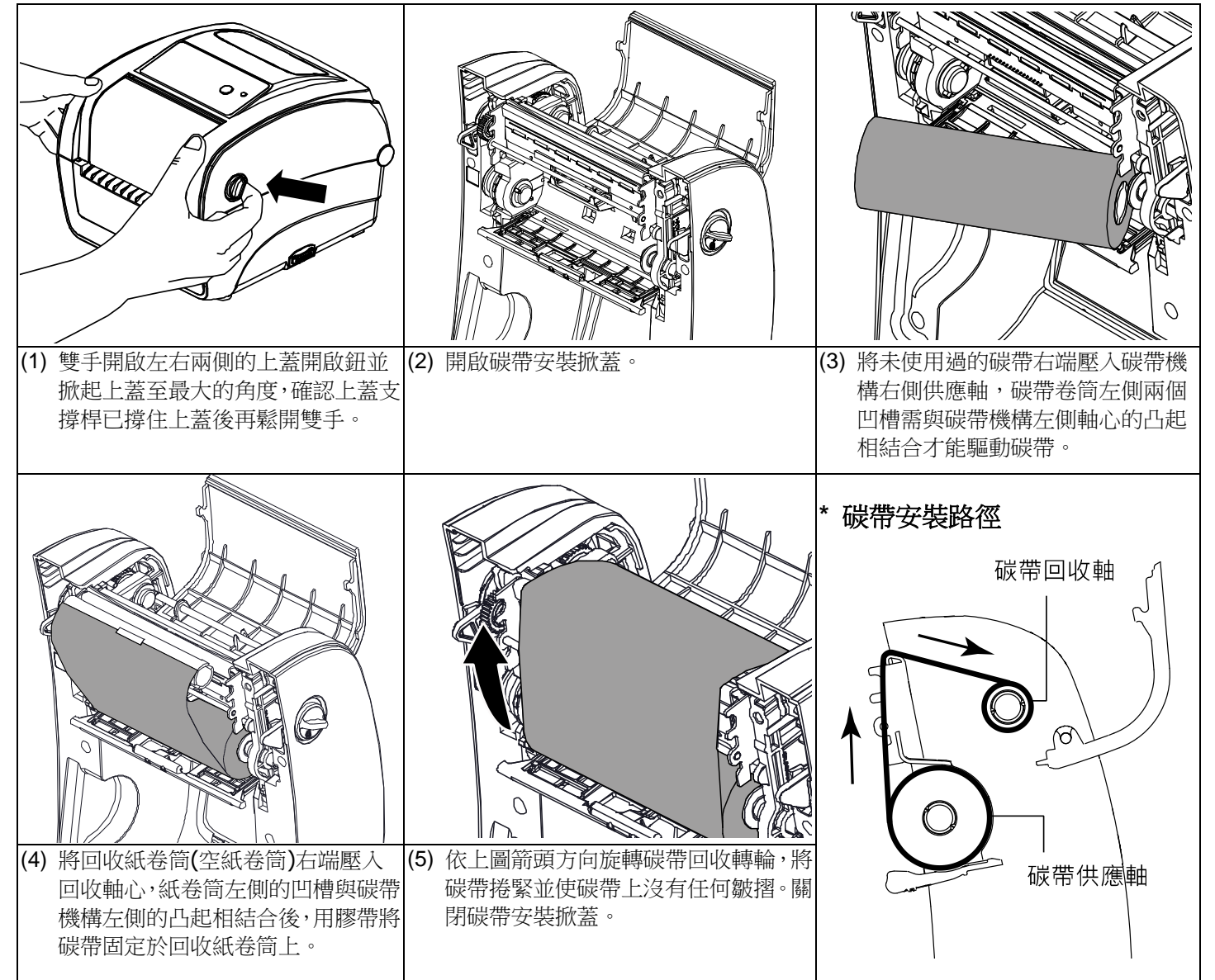
注意：圖片中印表機的傳輸介面會依據您所購買的機種類型而有所差異，實際傳輸介面請參考產品型錄規格。



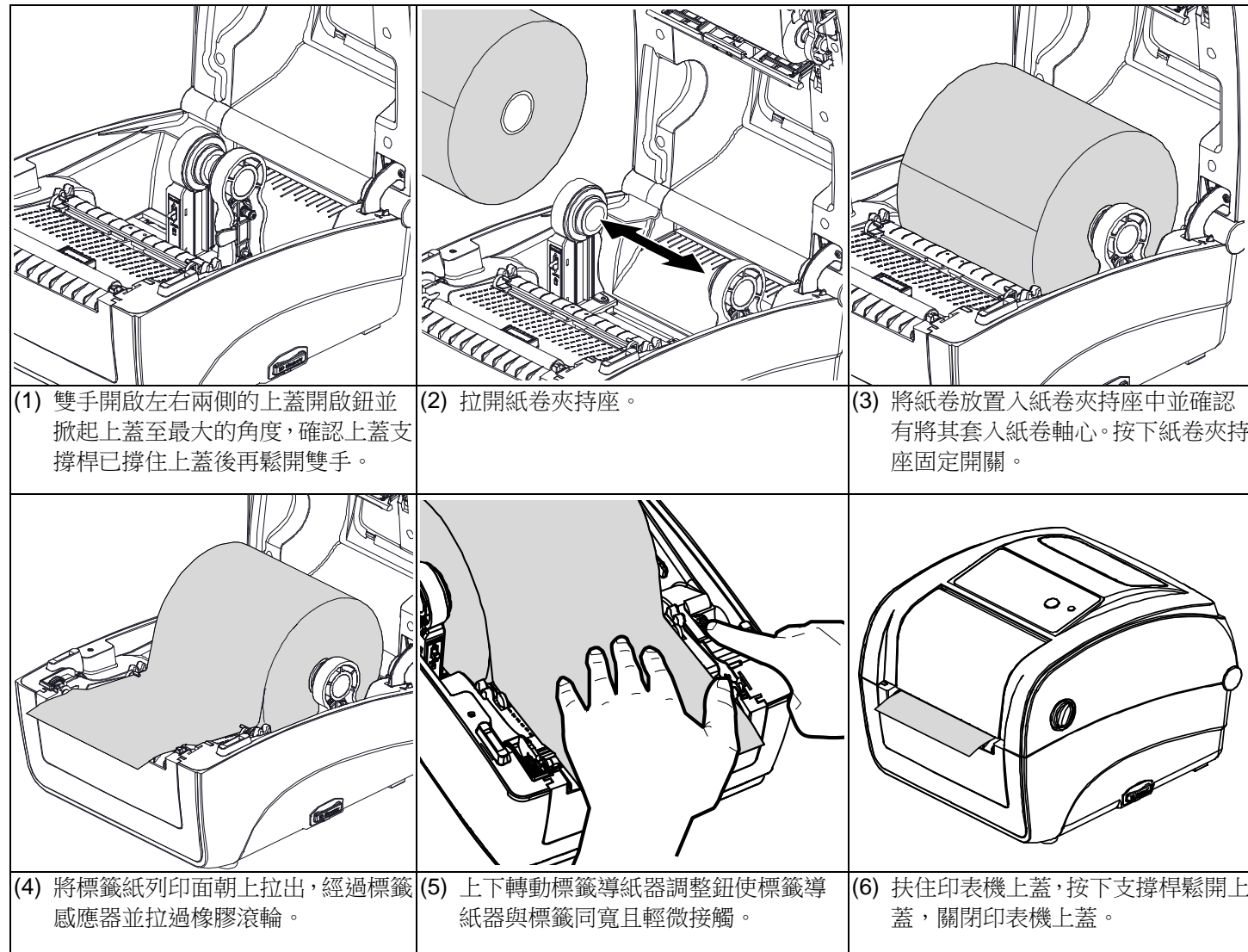
## 開啟/關閉上蓋



## 安裝碳帶



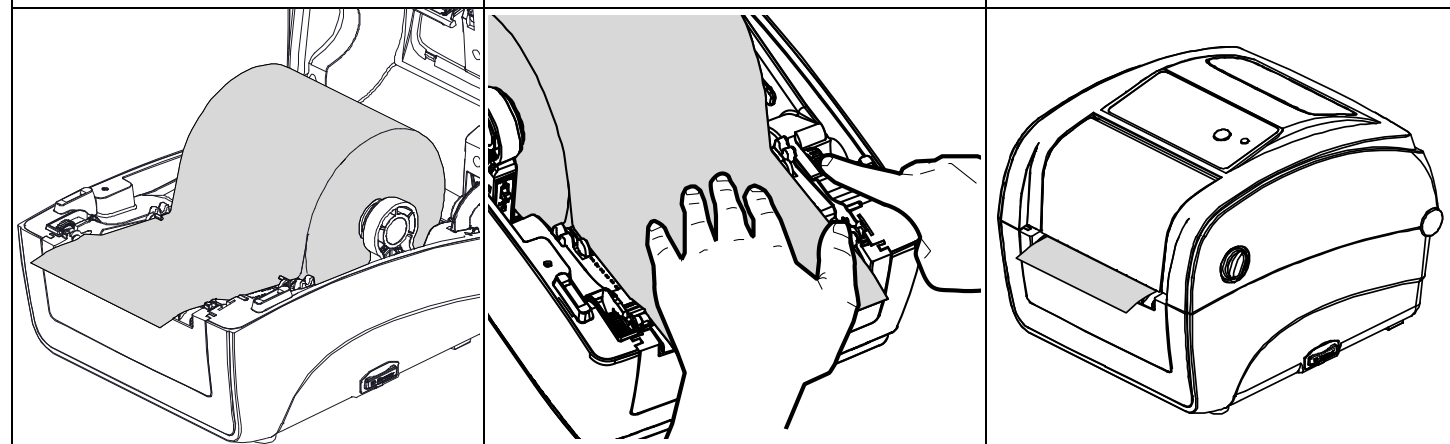
## 安裝標籤



(1) 雙手開啟左右兩側的上蓋開啟鈕並掀起上蓋至最大的角度，確認上蓋支撐桿已撐住上蓋後再鬆開雙手。

(2) 拉開紙卷夾持座。

(3) 將紙卷放置入紙卷夾持座中並確認有將其套入紙卷軸心。按下紙卷夾持座固定開關。

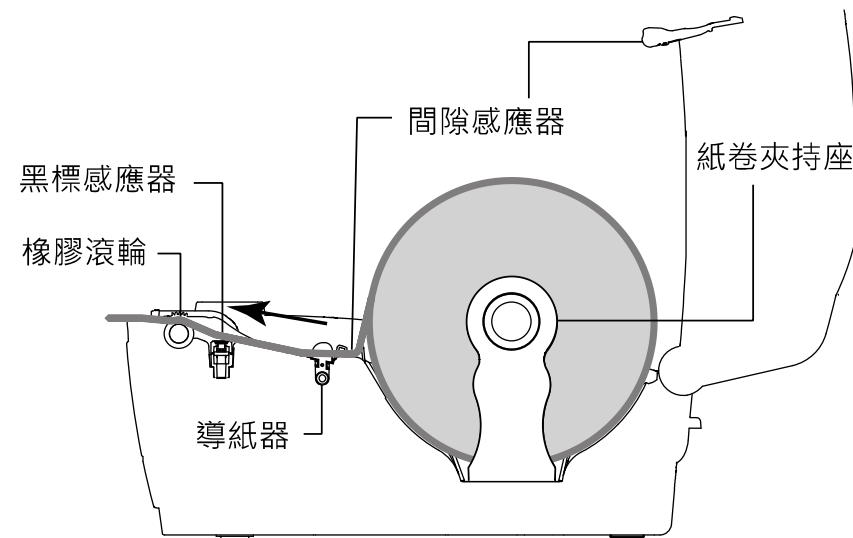


(4) 將標籤紙列印面朝上拉出，經過標籤感應器並拉過橡膠滾輪。

(5) 上下轉動標籤導紙器調整鈕使標籤導紙器與標籤同寬且輕微接觸。

(6) 扶住印表機上蓋，按下支撐桿鬆開上蓋，關閉印表機上蓋。

### \* 標籤安裝路徑



(7) 使用“Diagnostic Tool 工具程式”依紙張類別設定適當的感應器類型並校正標籤感應器。(開啟“Diagnostic tool” → 選取“Printer Configuration”頁面 → 按下“Calibrate Sensor”鍵) 若您需要更詳盡的資訊，請參見 Diagnostic utility quick start guide。

注意：  
建議您更換不同類型的標籤紙，請再重新做一次感應器校正。


## 按鍵功能

- 進紙**  
當印表機準備就緒，按一下按鍵，標籤紙會進到下一張標籤紙的前端。
- 列印工作暫停**  
印表機在列印中，按一下按鍵會使列印暫停。此時電源指示燈呈綠色閃爍。只要再按一下按鍵，列印工作就回覆正常。

## 印表機診斷工具(Diagnostic Tool)

DiagnosticTool 是一簡易操作的視窗型工具程式，透過該程式可查看目前印表機的狀態及設定值。依需求可進行圖檔、程式、字型檔案...等的下載及韌體更新。另支援點陣字的製作與下載及指令或檔案的傳送...等。藉由此工具程式能更容易進行印表機設定，查看印表機狀態進而排除印表機使用上的問題。

### 開啟 Diagnostic Tool 工具程式：

- 將滑鼠游標移至 Diagnostic tool 圖示  雙擊滑鼠左鍵
- 開啟後主畫面可看到 4 個管理頁面(Printer Configuration/印表機組態設定、File Manager/印表機檔案管理、Bitmap Font Manager/印表機點陣字下載管理、Command Tool/指令傳送)



### (3) 印表機設定管理頁面中的印表機功能簡介

功能	說明
感應器校正	感應器校正
網路設定	設定乙太網路
RTC設定	設定印表機 RTC 時間參數
印表機初始化	恢復出廠預設值並重開機
印表機重新啟動	重新啟動印表機
列印測試頁	列印測試頁
列印自測頁	列印自測頁
除錯模式	進入印表機偵錯模式
忽略 AUTO.BAS	忽略 AUTO.BAS 檔案
退出行模式	離開行模式
密碼設定	設定密碼以保護目前設定

\* 若您需要更詳盡的印表機操作資訊，請參照軟體光碟片中的使用手冊。  
\* 機種規格，配件，零件及程式內容以實機為主，如有變更，恕不另行通知。