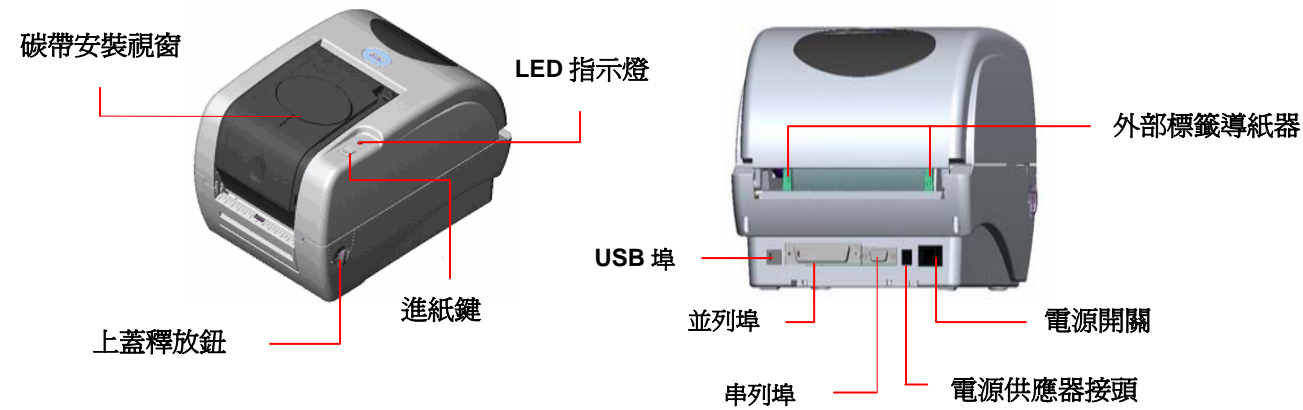


快速安裝指南

印表機各部名稱



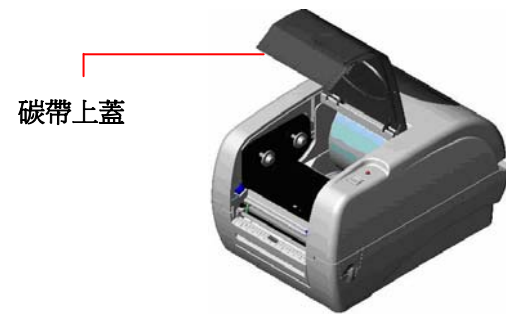
安裝印表機

1. 請將印表機放置在平穩的表面上，並確認電源呈關閉狀態。
2. 將並列埠連接線或 RS-232 串列埠連接線或 USB 電纜線的兩端接頭，分別連接於印表機及電腦主機上。
3. 將電源線插入印表機後方電源插槽，再將另一端插入交流電插座。

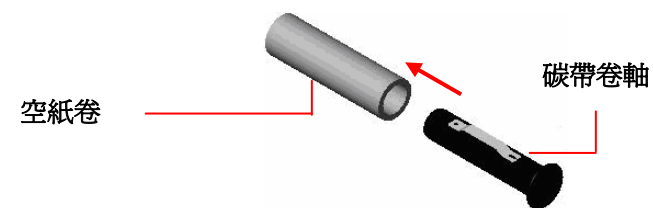


安裝碳帶

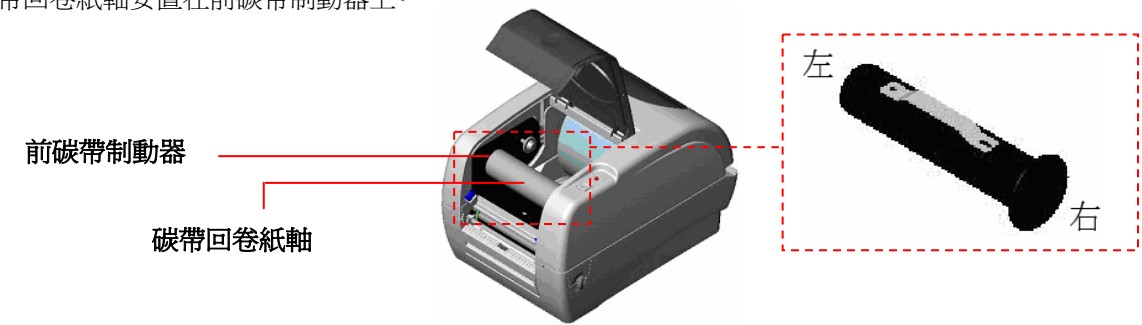
1. 輕壓置碳帶上蓋以打開置碳帶上蓋。



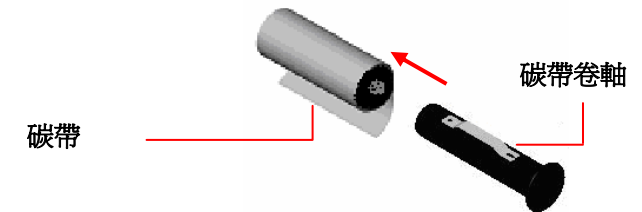
2. 將碳帶卷軸插入空紙卷中。



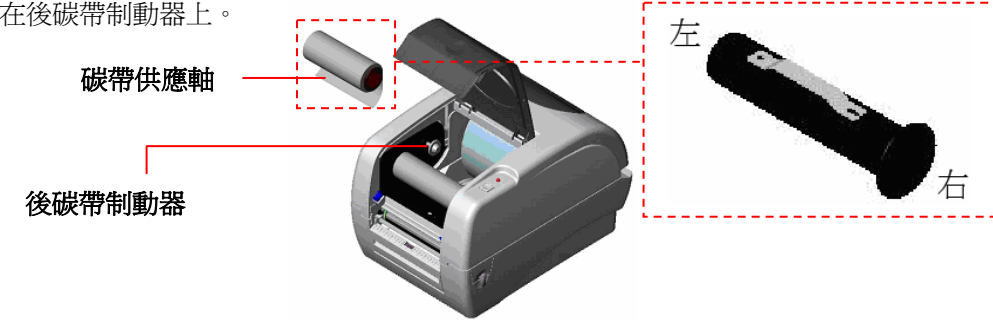
3. 將碳帶回卷紙軸安置在前碳帶制動器上。



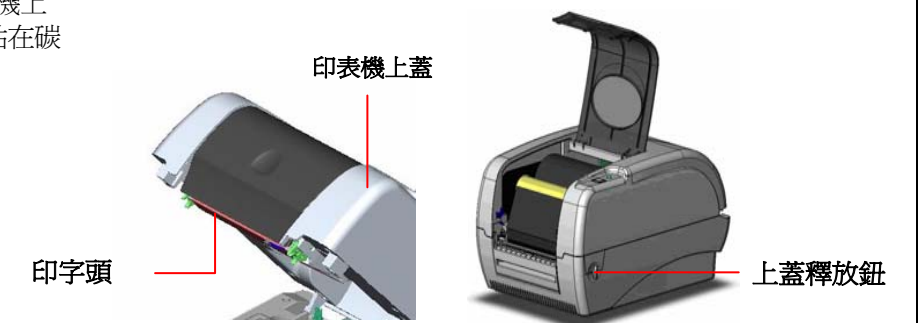
4. 將碳帶卷軸插入碳帶軸中。



5. 將碳帶供應軸安置在後碳帶制動器上。



6. 雙手向前推上蓋釋放鈕以打開印表機上蓋。將碳帶繞過印字頭，平整的黏貼在碳帶回卷軸上。

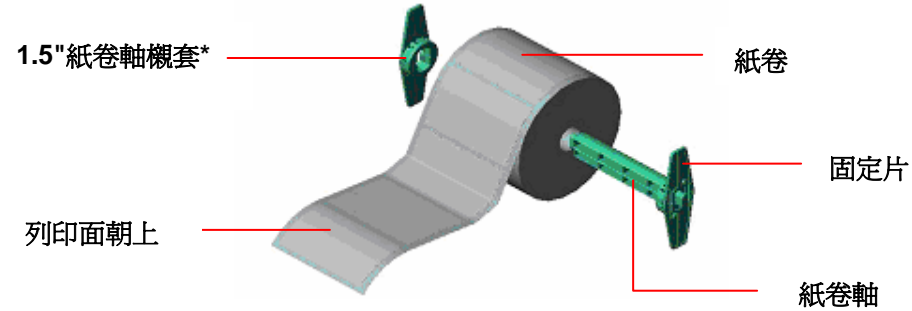


7. 以順時針方向捲動碳帶回卷軸，捲緊碳帶，使碳帶上沒有任何皺折。
8. 關閉碳帶上蓋。將上蓋抬起到最大角度，然後再將雙手放開，印表機上蓋落下時會因內部緩衝機構而停留在緩衝區，此時再以雙手扶置上蓋兩側，向下壓關閉印表機上蓋。

注意：當蓋上印表機上蓋，再開啓電源時，系統會自動偵測印表機內是否有裝載碳帶進而設定為熱轉式或熱感式。如果印表機沒有偵測到碳帶，系統就會設定為熱感式同時將碳帶捲軸馬達關上。

安裝標籤

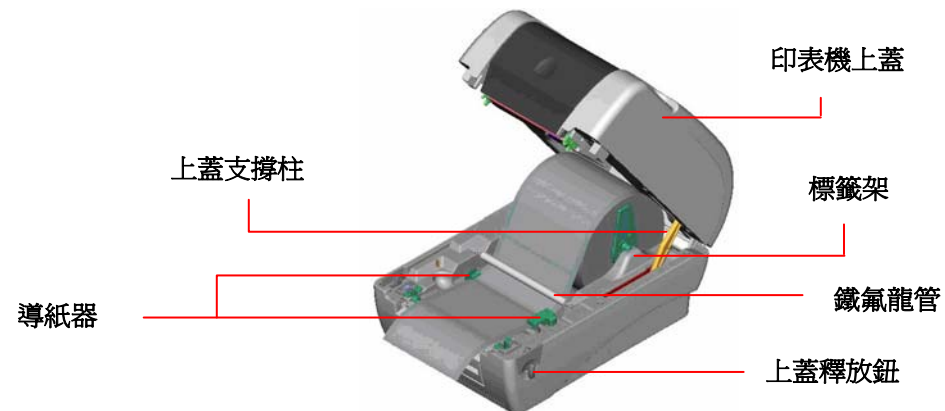
- 將紙卷軸穿入紙卷軸襯套。(*如果您所使用的紙卷，其軸心為 1 英吋，請將 1.5"紙卷軸襯套從固定片上取下，直接用紙卷軸即可。)



- 雙手向前推上蓋釋放鈕以打開印表機上蓋。上蓋開啓後支撐柱會撐住印表機上蓋。



- 將標籤卷正放置在標籤架上。標籤列印面朝上。
- 將標籤穿過鐵氟龍管下方，導入導紙器中，再將標籤拉過橡膠滾輪。
- 左右移動導紙器調整標籤位置，使導紙器與標籤背紙輕輕接觸。
- 請將上蓋抬起到最大角度，然後再將雙手放開，印表機上蓋落下時會因內部緩衝機構而停留在緩衝區，此時再以雙手扶置上蓋兩側，向下壓關閉印表機上蓋。
- 使用印表機診斷工具(Diagnostic Tool)校正標籤感應器(請參見右方說明)。



注意:

- 只要您更換不同類型的標籤紙，請再重新做一次感應器校正。
- 為避免列印品質不良，請確實將印表機上蓋關緊。

按鍵功能

(1) 進紙

當印表機準備就緒，按一下按鍵，標籤紙會進到下一張標籤紙的前端。

(2) 列印工作暫停

印表機在列印中，按一下按鍵會使列印暫停。此時電源指示燈呈綠色閃爍。只要再按一下按鍵，列印工作就回覆正常。

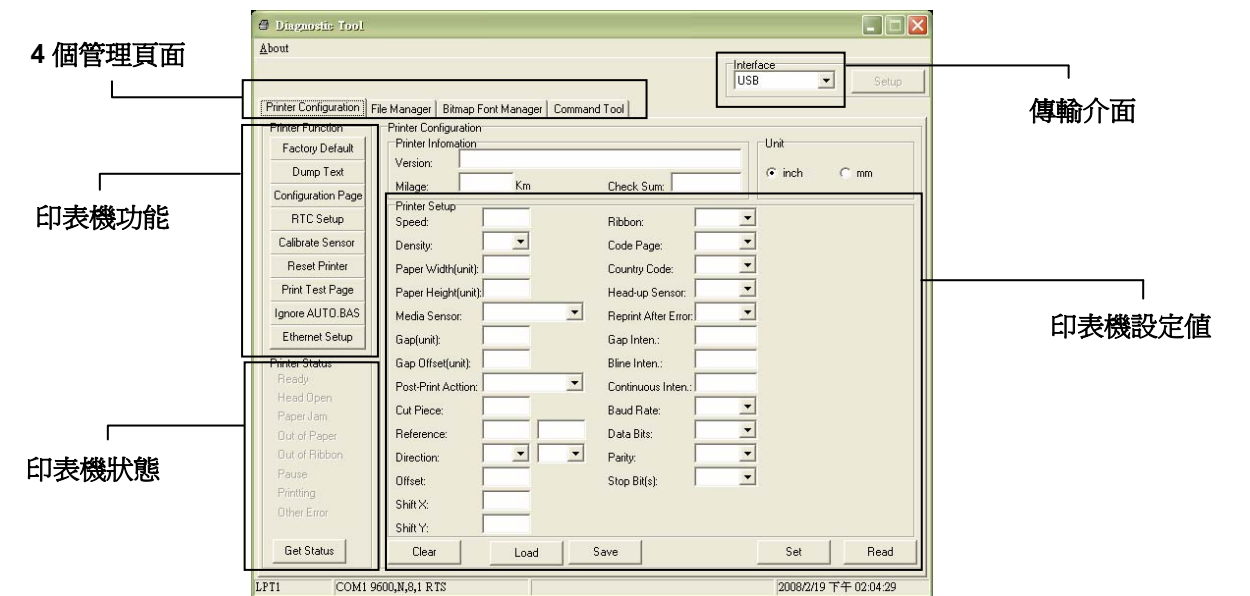
印表機診斷工具 (Diagnostic Tool)

Diagnostic Tool 是一方便使用的視窗界面的工具程式，透過該程式可查看目前印表機的狀態及設定值，圖檔、程式、字型檔案的下載及韌體更新、產生及下載點陣字所需的點陣字型，指令傳送...等。藉由此工具程式，客戶能更容易瞭解印表機的狀態及排除印表機使用上的問題。

注意：此工具需配合印表機韌體 V6.00 以上版本方可使用。

啓用 Diagnostic Tool 工具程式：

- 請將滑鼠游標移至 Diagnostic Tool 圖像  **DiagTool.exe** 雙響滑鼠左鍵。
- 開啓後主畫面可看到 4 個管理頁面(Printer Configuration/ 印表機組態設定、File Manager/ 印表機檔案管理、Bitmap Font Manager/ 印表機點陣字下載管理、Command Tool/ 指令傳送)。



- 印表機組態設定管理頁面中的印表機功能簡介如下。

Printer Function	功能	說明
Factory Default	Factory Default	恢復出廠預設值並重開機
Dump Text	Dump Text	進入印表機偵錯模式
Configuration Page	Configuration Page	列印自測頁
RTC Setup	RTC Setup	設定印表機 RTC 時間參數
Calibrate Sensor	Calibrate Sensor	感應器校正
Reset Printer	Reset Printer	重新啓動印表機
Print Test Page	Print Test Page	列印測試頁
Ignore AUTO.BAS	Ignore AUTO.BAS	忽略 AUTO.BAS 檔案
Ethernet Setup	Ethernet Setup	設定乙太網路

* 若您需要更詳盡的印表機操作資訊，請參照軟體光碟片中的使用手冊。